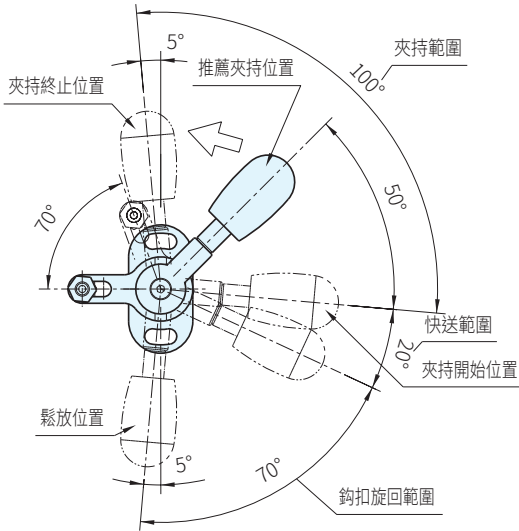


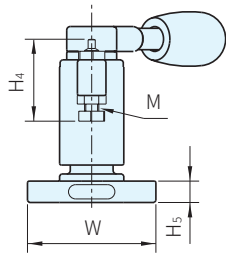
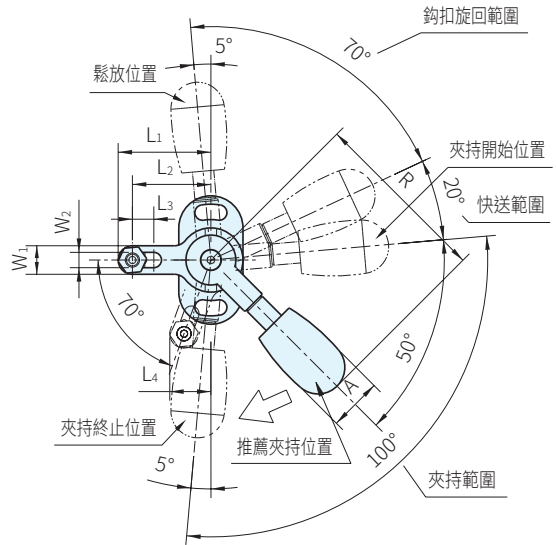


Type	本體、桿、螺絲		把手	
	材質	處理	材質	顏色
QLSWC	S45C 染黑	熱處理	電木	黑
QLSWC-NP	S45C 無電解鍍	熱處理	電木	黑

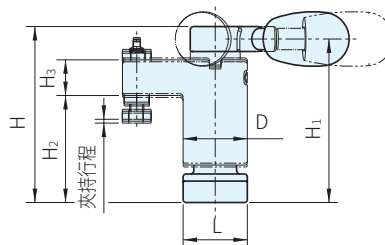
左旋回型



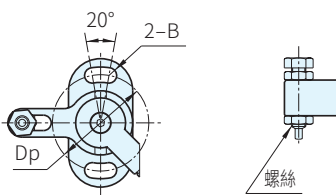
右旋回型



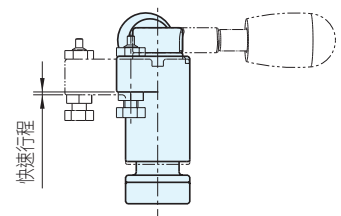
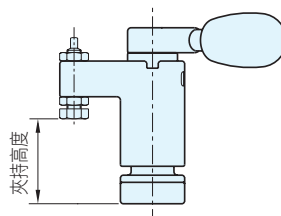
點夾持  
(黑皮面用)



平面夾持  
(光滑面用)



安裝孔詳細圖



品號	旋回方向	夾持高度(註1)				夾持行程	快送行程	L <sub>2</sub>	L <sub>3</sub>	L <sub>1</sub>	L <sub>4</sub>	W	L	H <sub>5</sub>	B
		平面夾持(光滑面用)		點夾持(黑皮面用)											
		MIN.時	MAX.時	MIN.時	MAX.時										
QLSWC100R	右	22.8	24.8	22.4	24.4	1.0	0.8	22	6	26	11.5	36	18	6	4.3
QLSWC100L	左	(22.3~23.3)	(24.3~25.3)	(21.9~22.9)	(23.9~24.9)										
QLSWC150R	右	31.3	33.3	32.2	34.2	1.4	1.1	30	8	35	15.3	45	23	8	5.3
QLSWC150L	左	(30.6~32.0)	(32.6~34.0)	(31.5~32.9)	(33.5~34.9)										
QLSWC200R	右	32.5	39.0	33.5	40.0	1.5	1.4	37	8	45	20.7	65	30	12	8.4
QLSWC200L	左	(31.7~33.2)	(38.2~39.7)	(32.7~34.2)	(39.2~40.7)										
QLSWC300R	右	36.5	46.0	39.0	48.5	1.9	1.7	45	8	55	25.4	85	40	15	10.5
QLSWC300L	左	(35.5~37.4)	(45.0~46.9)	(38.0~39.9)	(47.5~49.4)										

品號	Dp	H	D	W <sub>1</sub>	W <sub>2</sub>	H <sub>3</sub>	H <sub>2</sub>	M	H <sub>4</sub>	R	A	H <sub>1</sub>	把手荷重 N(註2)	夾持力 N	夾持機構
QLSWC100R	27	49	18	8	4.3	10	30	M4×0.7	22.8	50	15	45.8	100	1100	螺旋凸輪 凸輪角度5°
QLSWC100L															
QLSWC150R	34	66	23	10	5.3	14	40	M5×0.8	28.5	63	20	61.3	150	1800	
QLSWC150L															
QLSWC200R	48	82	30	16	8.4	18	50	M8×1.25	45.5	80	26	76.5	200	2200	螺旋凸輪 凸輪角度4°
QLSWC200L															
QLSWC300R	64	100	40	20	10.4	22	60	M10×1.5	57	100	33	93	300	3500	
QLSWC300L															

染黑

QLSWC 品號	質量 g	庫存
QLSWC100R	112	△
QLSWC100L		△
QLSWC150R	250	△
QLSWC150L		△
QLSWC200R	570	△
QLSWC200L		△
QLSWC300R	1200	△
QLSWC300L		△

無電解鍍

QLSWC-NP 品號	質量 g	庫存
QLSWC100R-NP	112	△
QLSWC100L-NP		△
QLSWC150R-NP	250	△
QLSWC150L-NP		△
QLSWC200R-NP	570	△
QLSWC200L-NP		△
QLSWC300R-NP	1200	△
QLSWC300L-NP		△

(註1)夾持高度可以調整，括弧內數值是行程範圍

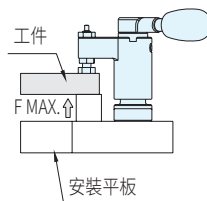
(註2)把手的容許荷重

TE. 技術資料

內面加工時的容許荷重

一個擺動夾具從內面的容許荷重如下表所示

從工件內面加工時，請勿超過表列的數值

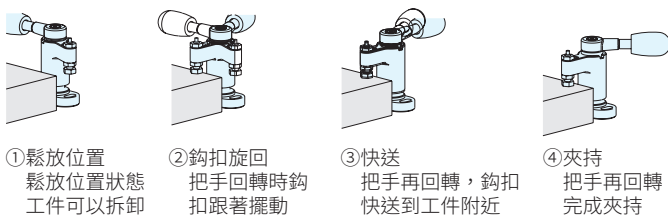


尺寸	從內面的容許荷重 (1個)
QLSWC100	MAX.2300N
QLSWC150	MAX.3600N
QLSWC200	MAX.3700N
QLSWC300	MAX.5600N

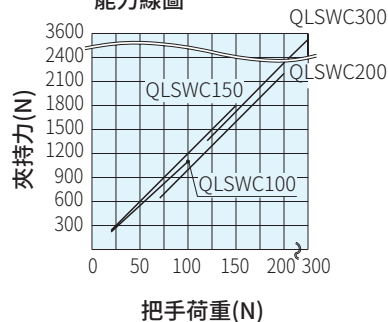
訂貨：  交期：  天  
QLSWC100R

EX. 使用例

操作順序(右旋回之場合) ※左旋回時，鉤扣和把手的旋回方向是相反的



能力線圖



PS. 備註

· 本產品有錄影使用說明

桿位置的變更

· 桿以每30°共12等分設計，可變更桿的位置

